

Pallonlahti

Meijän Cityn kehittämiskortti K21
Palveluiden ja liike-elämän City
Viihtymisen ja olemisen City

Pallonlahti

Päätavoitteet

- Ü Luodaan suuntaviivat alueen kehittämiseksi ja viherympäristön käsittelylle
- Ü Alueen aktivointi sekä viihtyisyyden ja liikenneturvallisuuden lisääminen
- Ü Rantabulevardin palvelunauhan pääte- tai alkupiste
- Ü Ympäri- vuotista toimintaa
- Ü Kytkeminen Kaupunginlahteen sekä Linnoitusniemen ympäri että Pusupuiston kautta



Pallonlahti

Huomioitavat seikat, nykytila

- ü Suosittu koirapuisto
- ü Asuntovaunu- ja -autoparkki ilman palveluita rannassa
- ü Vallit talvella suosittuja mäenlasku- ja ulkoilupaikkoja
 - ü Kesällä hiljaisia ja suojaisia oleskelupaikkoja
- ü Virkistysaluetta ja kulkureittejä
- ü Alueella riittämätön valaistus
- ü Ympäristöltään viimeistelemätön alue
- ü Ranta-alue tasaista mahdollistaen esteettömyyden laadukkaalla suunnittelulla
- ü Kivivarasto ranta-alueelta poistuu
- ü Pallonlahti ei sovellu uimapaikaksi
- ü Rautatie ja tasoristeys alueen reunalla
- ü Pallonlahden länsirannalla työpaikka-alue



Pallon koirapuisto

Pallonlahti

Viistoilmakuva Pallonlahdesta

Huomioitavat seikat, nykytila

- Ü Lyhyt matka (n. 0,5 km) Linnoitusniemen kärkeen ja Vanhanpuiston kautta Satamaan
 - Ü Sujuva yhteys Linnoitukseen ja Vanhaanpuistoon turvattu, opastusta lisättävä
- Ü Palveluita lähietäisyydellä, Pallossa ja Linnoitusniemessä
- Ü Osa Linnoituksen valtakunnallisesti merkittävää rakennettua kulttuuriympäristöä
- Ü Linnoituksen vallit maisemallisesti ja historiallisesti hienot, mielenkiintoisia reittejä ja imagotekijä Lappeenrannalle
- Ü Kesäisin Satamatien kurvi kukkii keltaisena Ukonpalkomerenä, jäänteinä venäläisajan varuskunnasta



Pallonlahti

Huomioitavat seikat, nykytila

Viistoilmakuva Pallonlahdesta

Sataman suora

Linnoituksen
kärki

LINNOITUS

Kesäteatteri

Linnoitusniemen
kärkeen

Linnoitukseen

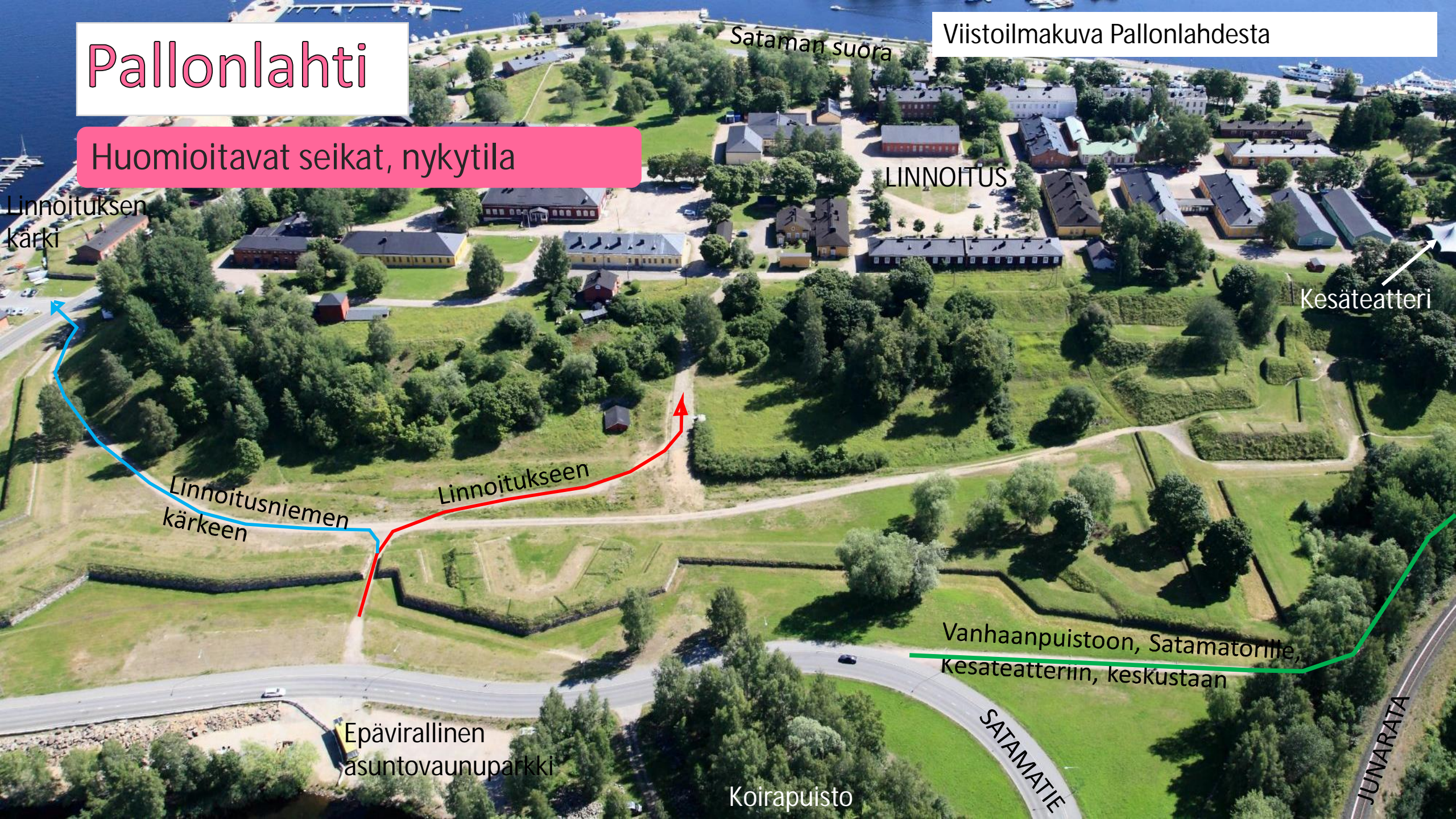
Vanhaanpuistoon, Satamatorille,
Kesäteatteriin, keskustaan

Epävirallinen
asuntovaunuparkki

Koirapuisto

SATAMATIE

JUNARATA



Pallonlahti

Huomioitavat seikat, nykytila

Vanhaanpuistoon, Satamaan
Kesäteatteriin, keskustaan
←

RAUTATIE

SATAMATIE

KOIRAPUISTO

PALLONLAHTI

Epävirallinen asuntovaunuparkki

SATAMATIE

Kulku Linnoitukseen

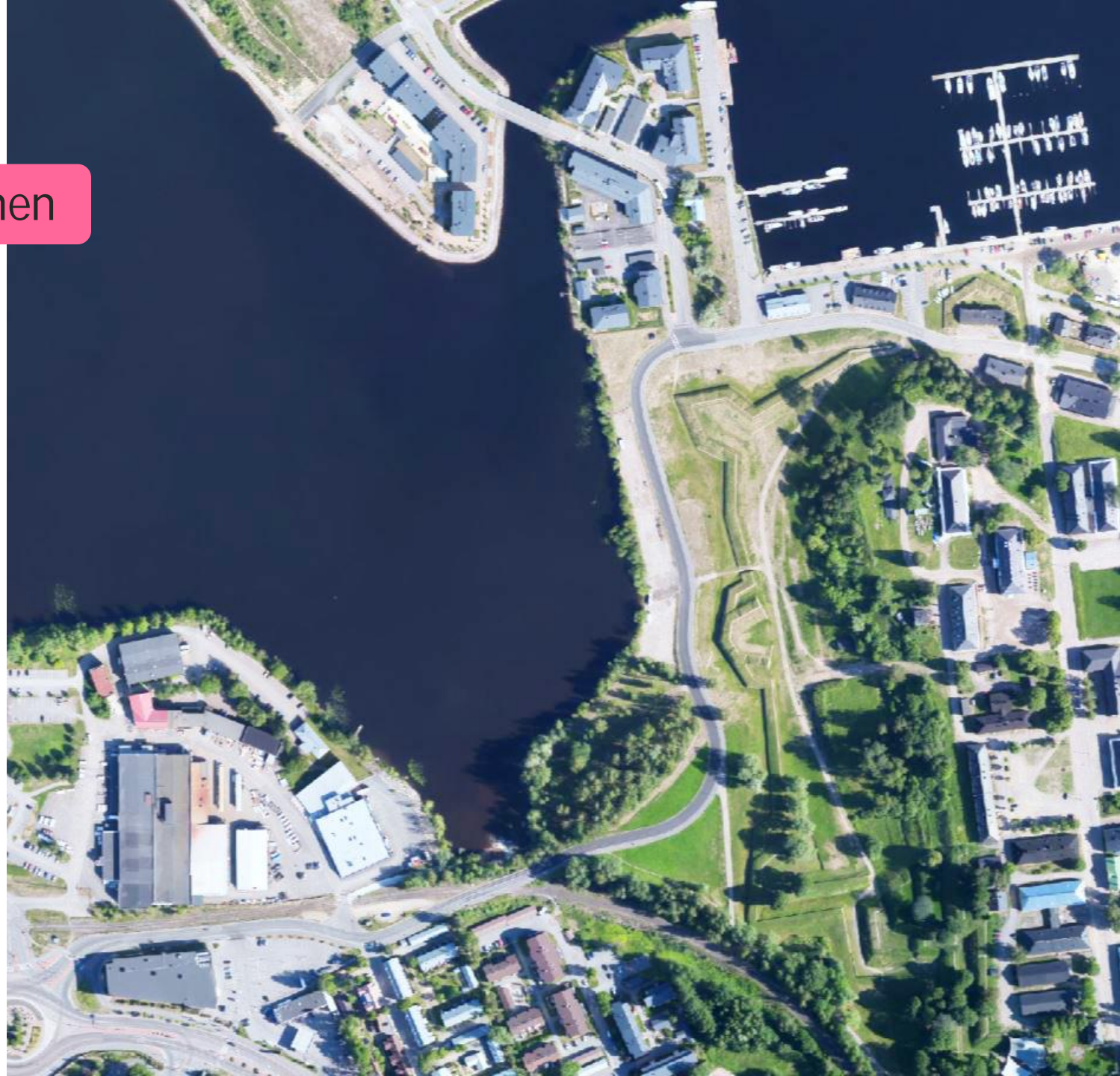
LINNOITUS

LINNOITUS

Pallonlahti

Alueen toiminnallisuuden kehittäminen

- ü Aluetta kehitetään osana ranta-alueen palveluiden helminauhaa
 - ü Pallonlahti tärkeäksi osaksi rantabulevardia, aloitus- ja päätepiste
 - ü Reitin kiinnostavuuden parantaminen lisäämällä toimintoja matkan varrelle
- ü Koko perheen toiminta-alueeksi ympäri vuoden
 - ü Tapahtuma-alue
 - ü Hiekkalinnan uusi sijaintipaikka
 - ü Huoltotilat
- ü Pallonlahden, Linnoitusniemen, Linnoituksen ja kesäteatterin toiminnot tukevat toisiaan
 - ü Synergiamahdollisuus Pallonlahden kehittämiseksi
 - ü Kaikille hyötyä toistensa toiminnoista

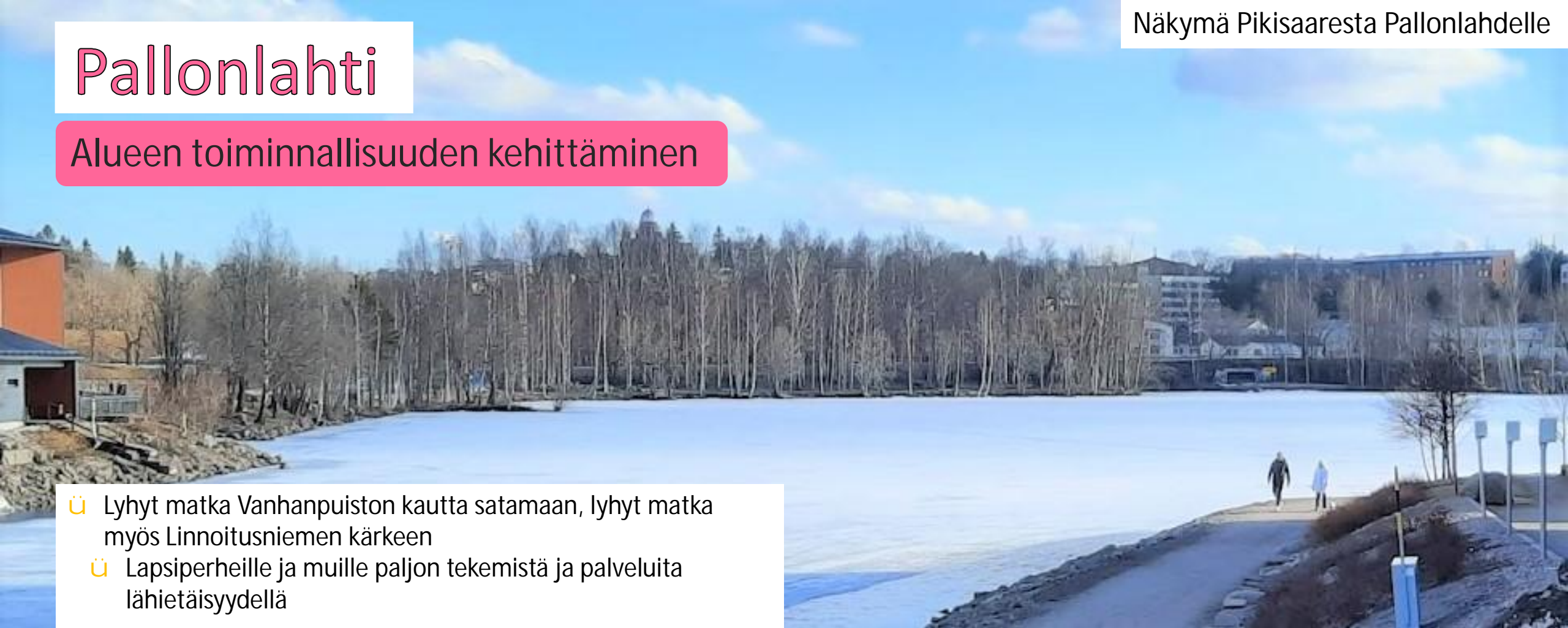


Pallonlahti

Alueen toiminnallisuuden kehittäminen

- ü Lyhyt matka Vanhanpuiston kautta satamaan, lyhyt matka myös Linnoitusniemen kärkeen
- ü Lapsiperheille ja muille paljon tekemistä ja palveluita lähietäisyydellä
- ü Viher- ja virkistysalueet osaksi aktiviteetteja
 - ü Linnoituksen nurmi- ja niittyalueet, lampaat
 - ü Vesiliikennepuisto
 - ü Koirapuisto
 - ü Vanhapuisto
 - ü Rantaraitti

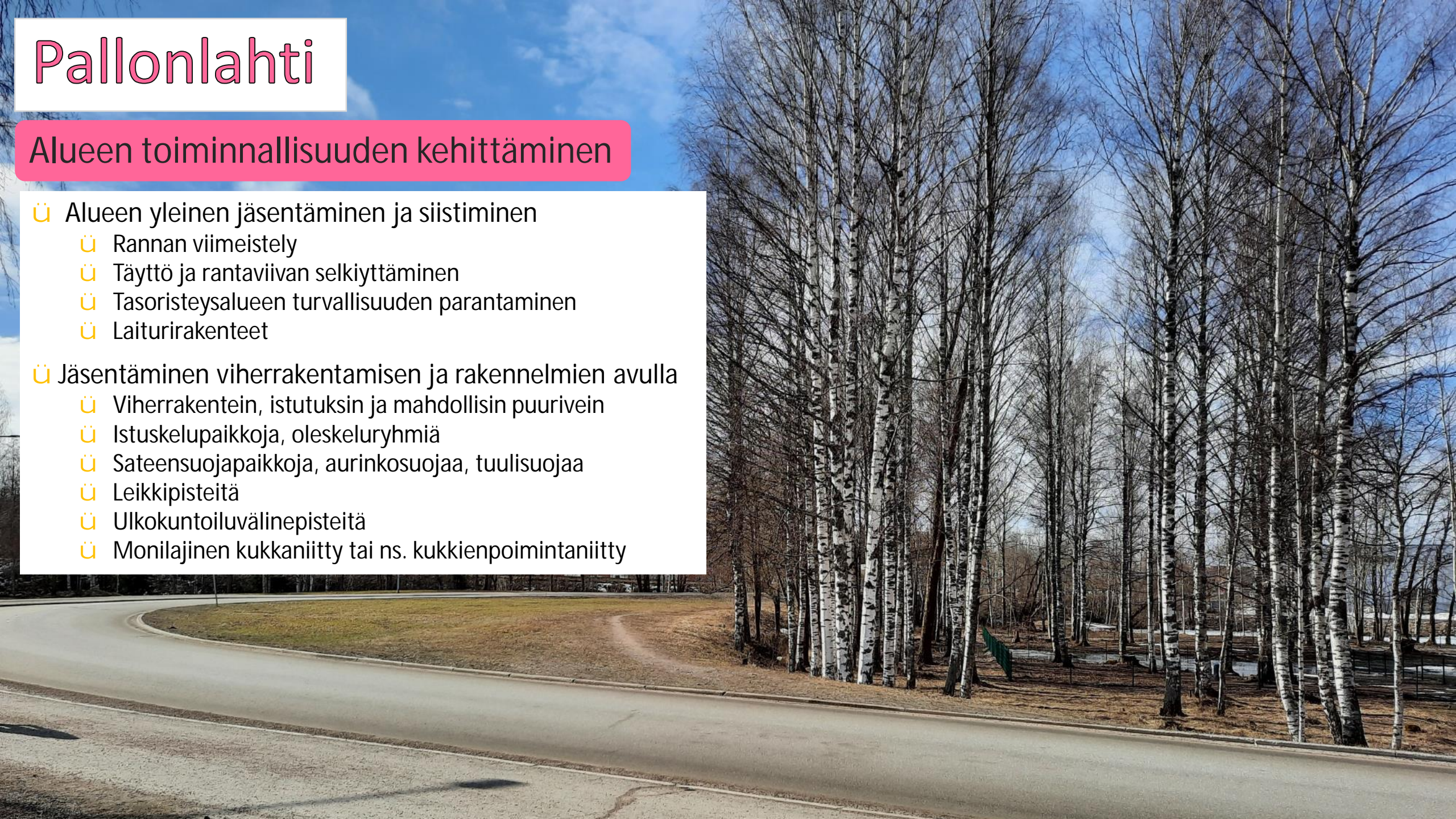
- ü Solmupiste useille virkistysreiteille
- ü Opasteiden lisäämien
 - ü Digitaaliset (QR-koodit) ja painetut opasteet
 - ü Reittien ja opastuksen jatkuvuus, myös opaskartta



Pallonlahti

Alueen toiminnallisuuden kehittäminen

- Ü Alueen yleinen jäsentäminen ja siistiminen
 - Ü Rannan viimeistely
 - Ü Täyttö ja rantaviivan selkiyttäminen
 - Ü Tasoristeysalueen turvallisuuden parantaminen
 - Ü Laiturirakenteet
- Ü Jäsentäminen viherrakentamisen ja rakennelmien avulla
 - Ü Viherrakentein, istutuksin ja mahdollisin puurivein
 - Ü Istuskelupaikkoja, oleskeluryhmiä
 - Ü Sateensuojapaikkoja, aurinkosuojaa, tuulisuojaa
 - Ü Leikkipisteitä
 - Ü Ulkokuntoiluvälinepisteitä
 - Ü Monilajinen kukkaniitty tai ns. kukkienpoimintaniitty



Pallonlahti

Alueen toiminnallisuuden kehittäminen

Ü Perinneympäristön vaaliminen

- Ü Eliöstö ja kasvisto
- Ü Perinteiset hoitomenetelmät
- Ü Perinteiset työtavat ja niiden esittelyt, perinneherkut
- Ü Perinne-eläimet
- Ü Rakuunat ja rakuunaratsukot



Pallonlahti

Alueen toiminnallisuuden kehittäminen



Ü Info-piste

Ü Välinevuokrauksen reittipiste

Ü Esteetön ympäristö

Ü Muuntojoustavat palvelut ja myyntikojut, pop-up –tapahtumat

Ü Mobiilisovellusten hyödyntäminen

Ü Ulkopeli- ja liikuntapaikat

Ü Esim. Pöytätennis, shakki

Pallonlahti

Alueen toiminnallisuuden kehittäminen

Liikenneturvallisuuden parantaminen

Liikenteen sujuvuus

- Laadukkaat pinnoitteet
- Paikoitus
 - Etäpysäköinti
 - Paikoitusalueen jäsentely viherrakentein
- Saatto- ja huoltoliikenne

Kevyen liikenteen ja ajoneuvoliikenteen reittien selkeyttäminen

- Jalankulku ja oleskelu rajattu viihtyisäksi
 - Näkymät, siirtyminen, pysähtyminen

- Alueen kehittyessä mahdollisesti tarvetta pyöräliikenteen eriyttämiselle omalle kaistalle

Suojatiet kulkureittien kannalta oikeisiin kohtiin

Rautatien ja tasoristeyksen turvallisuuden huomioiminen

Uudet kulkuyhteydet

- Kevyenliikenteelle avattava silta Pikisaari-Kariniemi
- Raideyhteyden hyödyntäminen rautatieasemalta
 - Tukee tapahtumia
 - Satunnaiset elämysmatkat esimerkiksi höyryjunalla tai lättähattujunalla



Pallonlahti

Alueen toiminnallisuuden kehittäminen

- Ü Ulkoilureitistön kehittäminen turvalliseksi ja sujuvaksi niin pyöräilijöille kuin kävelijöillekin
 - Ü Yhteyttä Pallonlahti-Vanhapuisto-satama vahvistettava
 - Ü Opasteet, viheryhteys, istutukset, valaistus, selkeä yhteys
 - Ü Kävelyreitti rantaa pitkin
 - Ü Kävelytasanteet veden päällä
 - Ü Oleskelu, onkiminen
 - Ü Kulkureitit Linnoitukseen
 - Ü Selkeät opastetut reitit, jatkuvuus reitin sisällä ja reittien välillä
 - Ü Levähdyspaikkoja
 - Ü Grillauspaikka



Pallonlahti

Suunnitteluideoita - Matkailu

Ü Koko perheen tapahtumapaikka

Ü Tapahtumia ja vaihtuvia teemoja ympäri vuoden

- Ü "Kesämaa"; esim. Hiekkallinna tms., pomppulinna, trapetsit, trampoliinit yms. lasten toiminta
- Ü Talvimaa; mäenlasku, lumilinna, lumisauna, jäälinna, jääsauna, jääväri -valo -taidetta ja tapahtumia
- Ü Teematapahtumia; Kiertävä tivoli tai sirkus, yms., aikakausimarkkinoita

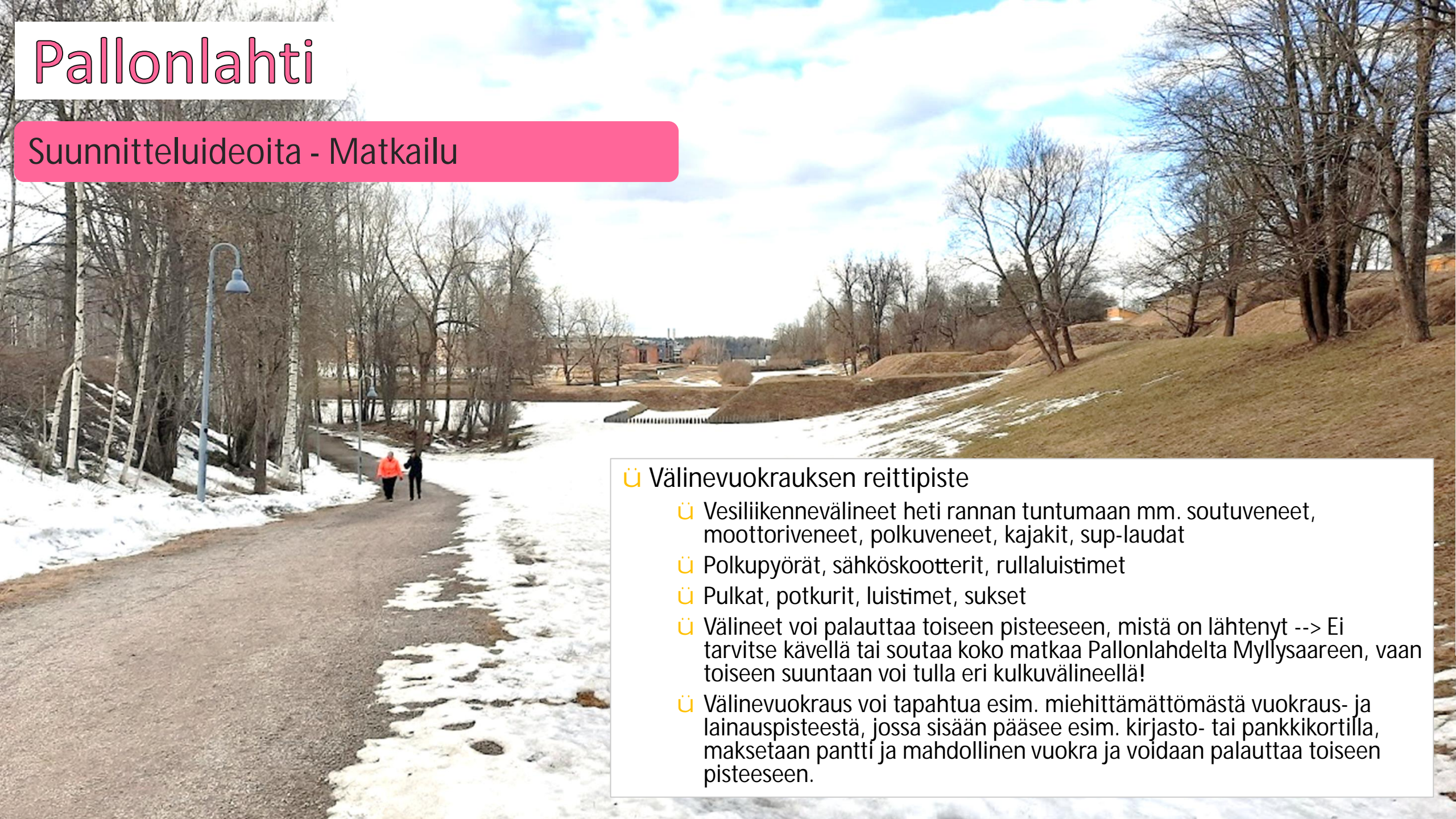
Ü Toiminnot tukevat Linnoituksen kanssa toisiaan. Uusina esim.:

- Ü Vierasvenelaitureita
- Ü Asuntovaunupaikkoja
- Ü Asiointilaituri



Pallonlahti

Suunnitteluideoita - Matkailu



Ü Välinevuokrauksen reittipiste

- Ü Vesiliikennevälineet heti rannan tuntumaan mm. soutuveneet, moottoriveneet, polkuveneet, kajakit, sup-laudat
- Ü Polkupyörät, sähköskootterit, rullaluistimet
- Ü Pulkat, potkurit, luistimet, sukset
- Ü Välineet voi palauttaa toiseen pisteeseen, mistä on lähtenyt --> Ei tarvitse kävellä tai soutaa koko matkaa Pallonlahdelta Myllysaareen, vaan toiseen suuntaan voi tulla eri kulkuvälineellä!
- Ü Välinevuokraus voi tapahtua esim. miehittämättömästä vuokraus- ja lainauspisteestä, jossa sisään pääsee esim. kirjasto- tai pankkikortilla, maksetaan pantti ja mahdollinen vuokra ja voidaan palauttaa toiseen pisteeseen.

Pallonlahti

Suunnitteluideoita - Matkailu

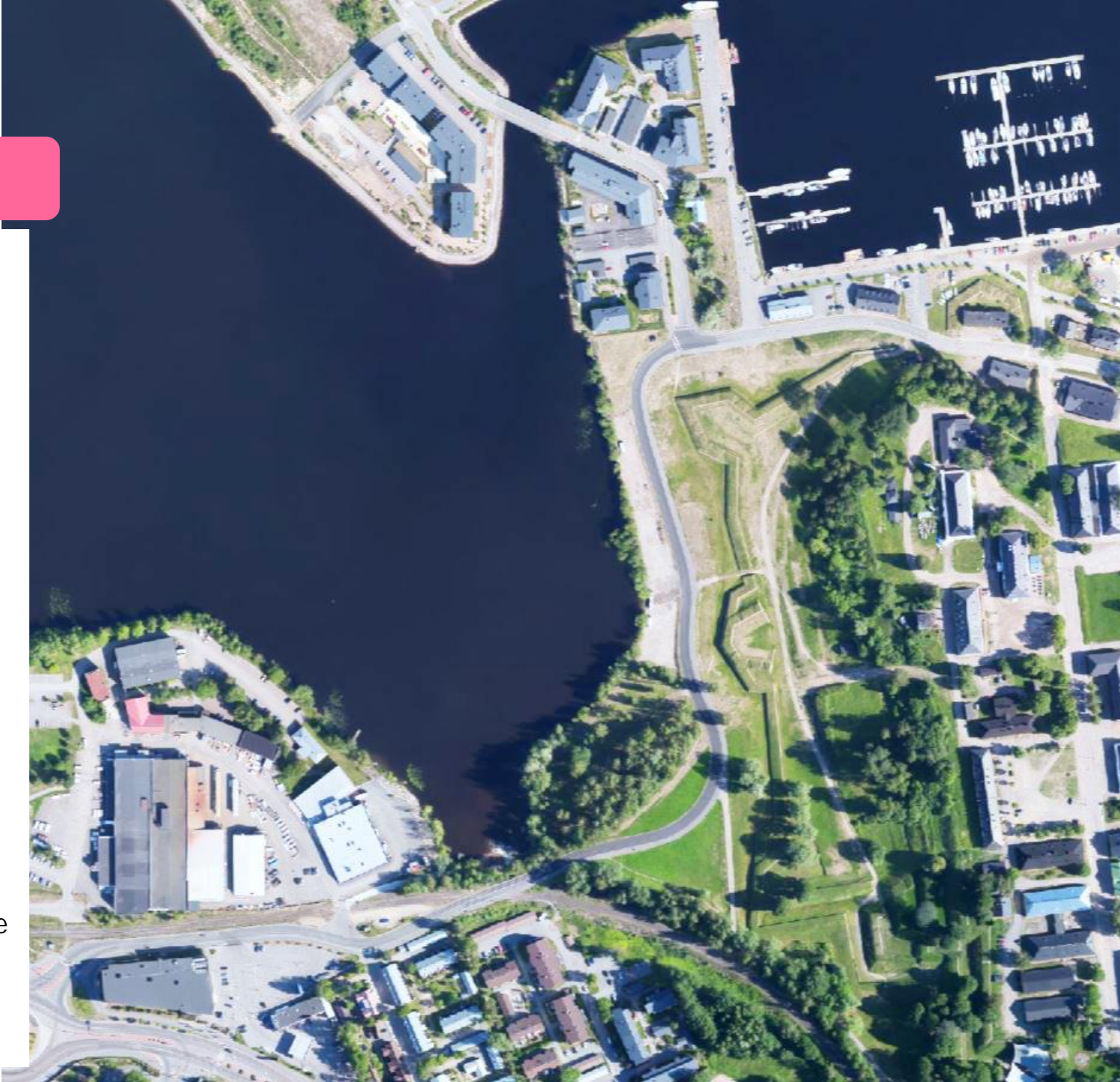
- Ü Kotieläinpiha vallien suojaan, lampaita valleja hoitamaan
 - Ü Koko Euroopan kattava kesätyöhaku; lammaspaimeneksi kaupungin keskusta
- Ü Perinneympäristön hoito, perinteiset työtavat ja niiden esittelyt, perinneherkut, perinne-eläimet, ym.
 - Ü Mm. Rakuunat ja rakuunaratsukot
- Ü Infopiste
 - Ü Lippujen myynti, avainkorttien myynti ja lataus, postilaatikko
 - Ü Kaupungin matkailunähtävyyksistä postikortteja sekä oma nimikkopostimerkki ja postileima
- Ü Yhteyttä Pallonlahti-Vanhapuisto-Satama ("Pusupuiston polku") kehitettävä matkailullisena teemareittinä
 - Ü Opasteet, viheryhteys, istutukset, kadunkalusteet



Pallonlahti

Suunnitteluideoita - Matkailu

- ü Muuntojoustavat palvelut, tilat ja valaistus
- ü Monimuotoiset laituriratkaisut oleskeluun ja kulkueen, esim.
 - ü Kaikille esteetön "maalaituri" kulkemiseen
 - ü Laituripolut veden päällä, Nuotiolaituri, Piknik- ja onkilaituri
- ü Mobiilisovellusten hyödyntäminen
 - ü QR-koodeilla reittejä, tehtäviä, historiaa, tietoja
 - ü Mobiilipelit, esim. Pokemon go, geokätkentä, virtuaaliseikkailut
 - ü Vuokraus- ja lainaustoiminnot
- ü Linnoituksen luonto- ja kulttuuripolku on olemassa
- ü Huoltoverkon palvelupiste palvelee eri toimintoja
 - ü Matkailuautoilijoille, ulkoilijoille, veneilijöille, turisteille
 - ü WC, lastenhoito, info/ensiapu, lataus, roskat, kiosk, eväsautomaatti, minikeittiö, pesu- ja pukeutumistilat, pyykinpesu- ja kuivaus



Pallonlahti

Suunnitteluideoita – ulkoilu, urheilu, oleskelu

- Ü Ulkokuntoiluvälinepisteitä osaksi ranta-alueen ulkoiluketjua
- Ü Liikuntatapahtumia vallien suojissa; jumppaa, joogaa, taijia, sirkusta, ym.
- Ü Koirapuiston säilyttäminen
- Ü Kävelyreitti rantaa pitkin, kävelylaiturit veden päällä
- Ü Kulkureittien jatkuminen
- Ü Välinevuokrauksen reittipiste
 - Ü Soutuveneet, moottoriveneet, polkuveneet, kajakit, sup-laudat
 - Ü Polkupyörät, sähköskootterit, rullaluistimet
 - Ü Pulkat, potkurit, luistimet, sukset
 - Ü Välineet voi palauttaa toiseen pisteeseen, mistä on lähtenyt --> Ei tarvitse kävellä tai soutaa koko matkaa Pallonlahdelta Myllysaareen, vaan toiseen suuntaan voi tulla eri kulkuvälineellä!
 - Ü Välineistöä voisi vuokrata samalla periaatteella kuin kaupunkipyörän tai panttia vastaan. Miehittämättömästä kontista.
 - Ü Turisteille mukavuutta lasten kускаamiseen: talvella esim. pulkka, kesällä vetokärryt tai polkupyörät



Pallonlahti

Suunnitteluideoita - Tapahtumien järjestäminen

Ü Muuntuva ja mielikuvituksellinen

- Ü Tapahtumapaikka
- Ü Tapahtumanäyttämö

Ü Muuntojoustavat palvelut, tilat ja valaistus

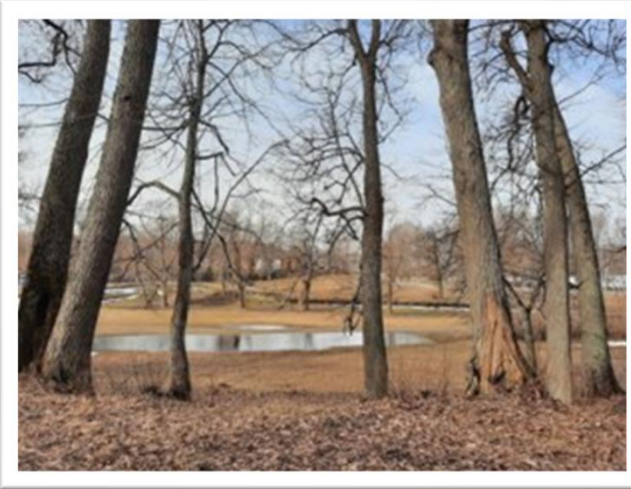
- Ü Siirrettävä lava ym. palvelut tarpeen mukaan

Ü Luontainen alue vallien ja ratapenkan suojissa vaikka musiikkifestari- tai muuhun äänekkäämpäänkin toimintaan

Ü Linnoituksen olemassa olevat palvelut sekä saunamaailman, Rapasaaren ja Pallonlahden tulevat toiminnot tukevat toistaan – selkeä palvelukokonaisuus

Ü Raideyhteys rautatieasemalta

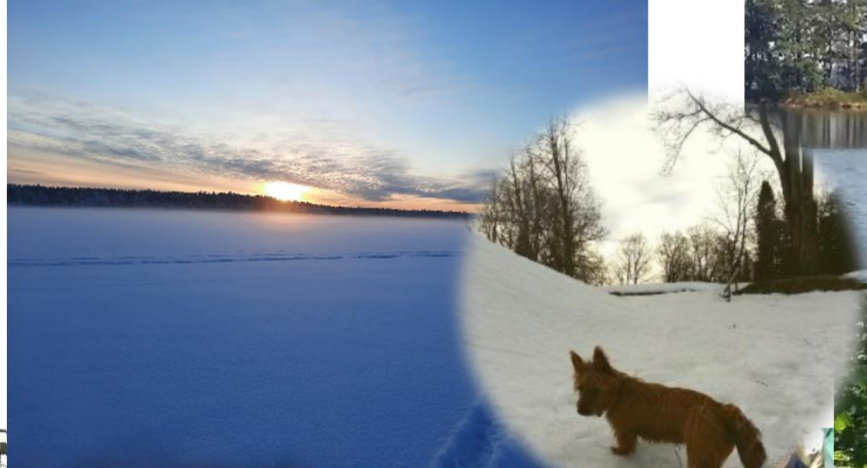
- Ü Satunnainen matkustajaliikenne: Rautatieasema-Pallo-Kivisalmi
- Ü Junapysäkki esim. siirrettävä laiturirakennelma Satamatien tuntumassa



Näissä maisemissa on mahdollista harrastaa, järjestää ulkoliikuntaa, tapahtumia tai vaikka musiikkifestivaalit.

Pallonlahti

Ideakuvia



Toimintaa läpi vuoden: Ulkoilua, urheilua ja olemista. Vaihtuvien tapahtumien alue. Ehkä jopa perinteisiä Linnoituksen hyötyeläimiä ja perinnemaiseman hoitoa.

Pallonlahti



Kortin aiheita on käsitelty myös seuraavissa Meijän Cityn teemakorteissa:

- Ü "Lisää viihtyisyyttä!"
- Ü Kestävän liikkumisen edistäminen
- Ü Muuntojoustavat palvelut
- Ü Viherympäristön kehittäminen
- Ü Kaupunkitaide ja murallit
- Ü Toiminta- ja palveluverkostojen kehittäminen
- Ü Esteettömyys

Tämän kortin aiheita on käsitelty mm. seuraavissa kohdekorteissa:

- | | |
|---------------------------------------|----------------------------|
| Ü K14 Satamatori | Ü K17 Halkosaari |
| Ü K15 Linnoituksen kärki ja Rapasaari | Ü K18 Aionkadun rantaosuus |
| Ü K16 Sataman suora | Ü K20 Myllysaari |